

# Kulturresevatet Stensjö by

I Stensjö by kan du uppleva hur en by i de småländska skogsbygderna såg ut och fungerade kring sekelskiftet 1900. Du får ta del av berättelserna om de människor som levde och verkade här. Stensjö by är ett kulturresevat som också bjuder på ett rikt biologiskt kulturarv.

## En resa tillbaka i tiden

I Stensjö by kan du uppleva hur det såg ut i stora delar av Småland för drygt 100 år sedan. Gårdarna ligger tätt samlade intill varandra och här finns trädgårdar med kålgårdar, fruktträd och prydnadsväxter. Runt byn ligger små åkrar med oregelbundna former där grödor från äldre tider odlas. Här finns också ängar som förr gav vinterfoder till byns djur. För att dryga ut

vinterfodret skördade man även löv från träd som ask och lind. Kring byn finns hagar där djuren betade, men djuren fick också gå på bete i skogen. Skogen var även viktig för att ge ved och virke. Betet och uttaget av virke skapade en varierad skog med många ljusa gläntor. Runt byn finns milslånga gärdesgårdar och genom landskapet löper slingrande grusvägar med blomrika vägrenar.

## En väl bevarad by

För att rationalisera jordbruket genomfördes under 1800-talet en jordreform i stora delar av Sverige. Jordreformen kallas laga skifte och tanken var att varje gård skulle få sina ägor samlade. Många gårdar tvingades flytta från byn och bygga upp gården intill de nya ägor. I Stensjö by behövde ingen gård flytta, här ligger gårdarna fortfarande tätt samlade.

## Ett grönt kulturarv

Odlingslandskapet är format av de människor som under många generationer har levt och verkat här. Människorna har röjt sten för att kunna odla åkrarna och skördat ängarnas gräs för att få hö till djuren. Kor och får har under århundraden betat i hagar och skogar. På så vis har det småskaliga landskap som vi fortfarande kan se i Stensjö by skapats. Reservatet är en fristad för växter, insekter och fåglar som var vanligare förr. Arterna speglar en förgången tid och är en del av vårt biologiska kulturarv.

## Krav på omsorg

Reservatets kulturpräglade landskap visar ett svunnet Småland och hur villkoren såg ut för bondens och kreaturens överlevnad. För att byns kultur- och naturvärden ska finnas kvar krävs mycket arbete. Byggnaderna måste underhållas och markerna brukas. Stensjö by är - och ska förbli - ett levande landskap, med kor på sommarbete i skogen, nyslaget hö på ängarna och vajande grödor på åkrarna.

## 🇬🇧 Culture reserve Stensjö by

In Stensjö by you can experience how a hamlet in the Småland forest areas looked and functioned around the turn of the 19th century. The farmsteads are sited close together. Around the hamlet are fields, meadows, and pastures; a small-scale agricultural landscape providing a haven for plants, insects, and birds that were more common in Sweden in the past. During your visit, you'll also learn about the people who lived and worked in Stensjö by.

## § Regulations

Remember that in the culture reserve it is forbidden to:

- Park motor vehicles, camper vans, caravans or trailers other than in designated parking areas.
- Cycle other than on gravel roads.
- Camp in enclosed pastures.
- Bring dogs or other pets unless on a leash.
- Light fires other than in specially designated places.
- Damage or harm living or dead trees or shrubs.
- Deliberately disturb domestic and wild animals.

Without permission from the County Administrative Board it is forbidden to:

- Put up signs, trail markings, paper strips or similar.
- Arrange competitions or other organised events.
- Collect mosses, lichens or wood-living fungi.
- Dig or pull up vascular plants.
- Collect insects or other invertebrate animals with traps that kill them.
- Use drones.

## § Föreskrifter

Tänk på att det i kulturresevatet är förbjudet att:

- Parkera motorfordon, husbil, husvagn eller släpvagn annat än på anvisad parkeringsplats.
- Cykla utanför grusvägar.
- Tälta i inhägnad betesmark.
- Medföra hund eller annat husdjur som inte är kopplat.
- Elda annat än på särskilt anvisade platser.
- Skada eller göra överkan på levande eller döda träd och buskar.
- Medvetet störa tamboskap och vilda djur.

Utan länsstyrelsens tillstånd är det förbjudet att:

- Sätta upp skyltar, ledmarkeringar, snitslar eller liknande anordning.
- Anordna tävlingar eller andra organiserade evenemang.
- Samla in mossor, lavar eller vedlevande svampar.
- Gräva eller dra upp kärleväxter.
- Samla in insekter eller andra ryggradslösa djur med fällor som dödar.
- Använda drönare.

## Reservatsfakta

Kulturresevatet Stensjö by bildades 2020. Reservatet är 560 hektar stort. Syftet med reservatet är att bruka, levandegöra och för framtiden bevara ett värdefullt kulturpräglat landskap i en småländsk skogsby och berättelserna om de människor som bott och verkat där. Marker och bebyggelse ska hävdas och skötas på ett sådant sätt att det ger en bild av hur en skogsby i Småland fungerade vid tiden kring sekelskiftet 1900.

Markägare och förvaltare är Kungl. Vitterhetsakademien.

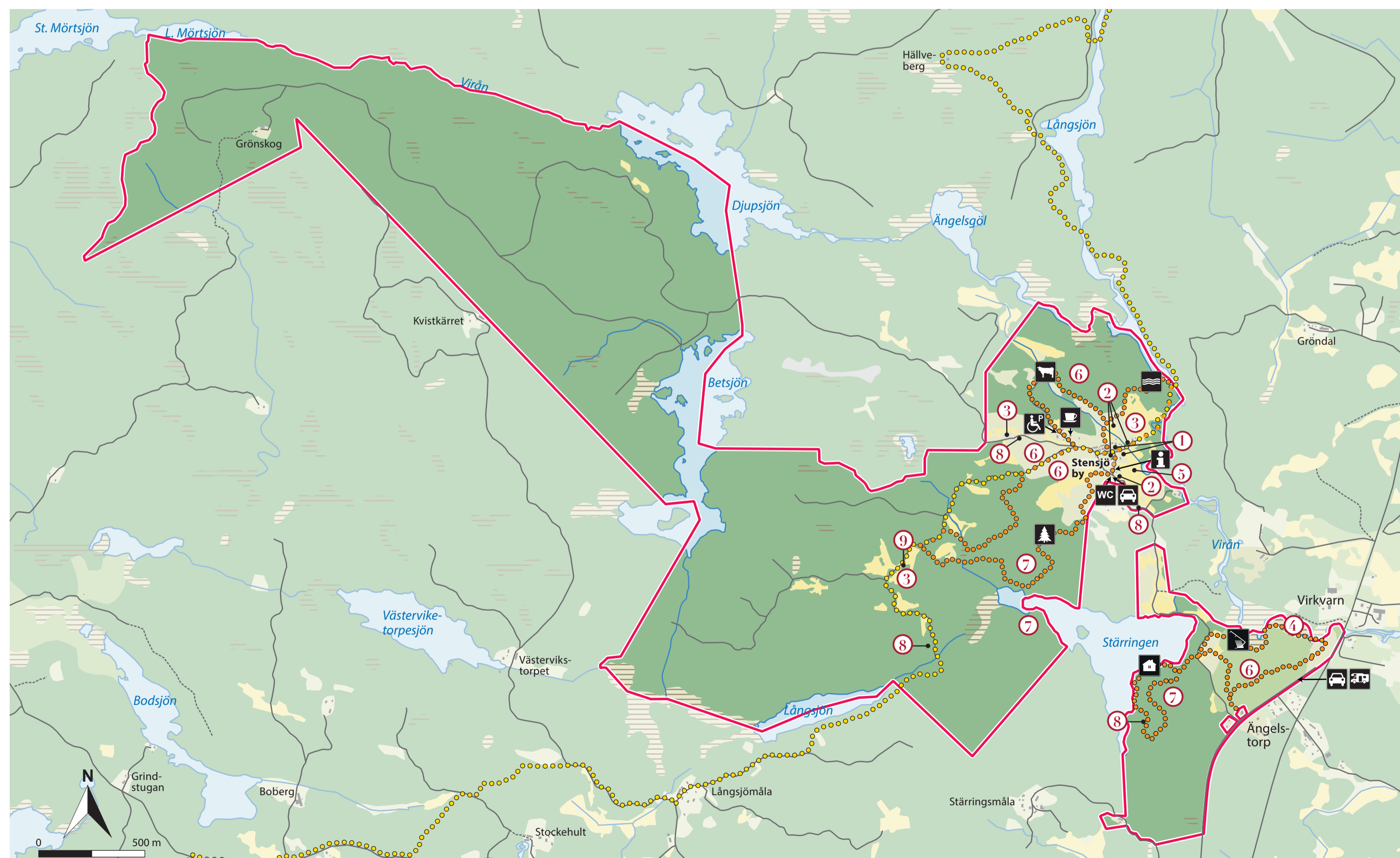
### Kontakt

Stensjö bys personal • Tel. 070-258 05 96

Kungl. Vitterhetsakademien  
• Tel. 08-440 42 80 • kansli@vitterhetsakademien.se • www.stensjoby.se

Länsstyrelsen Kalmar län

• Tel. 010-223 80 00 • kalmar@lansstyrelsen.se • www.lansstyrelsen.se/kalmar



- Skyltens plats
- Gräns kulturresevat
- Informationsskylt
- Parkering
- Parkering husbil
- Tillgänglighetsanpassad parkering
- WC
- Kafé
- Ostkustleden
- Rundslingor
- Viråslingan
- Kattgölsslingan
- Skogsslingan
- Madsslingan
- Mörkevikksslingan
- 1 Trädgård
- 2 Åker med äldre grödor
- 3 Hårdvallsäng
- 4 Madäng
- 5 Sidvallsäng
- 6 Beteshage
- 7 Utmark med skogsbete
- 8 Lämningar efter torp och backstugor
- 9 Ängslada

